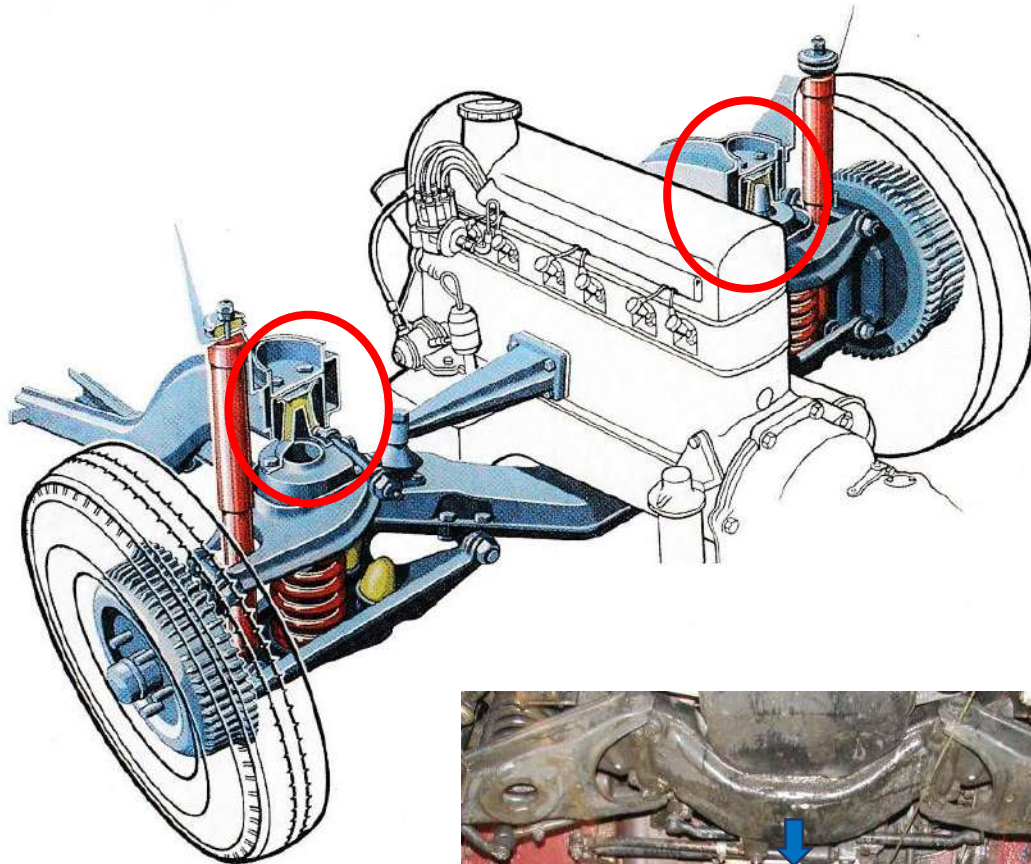


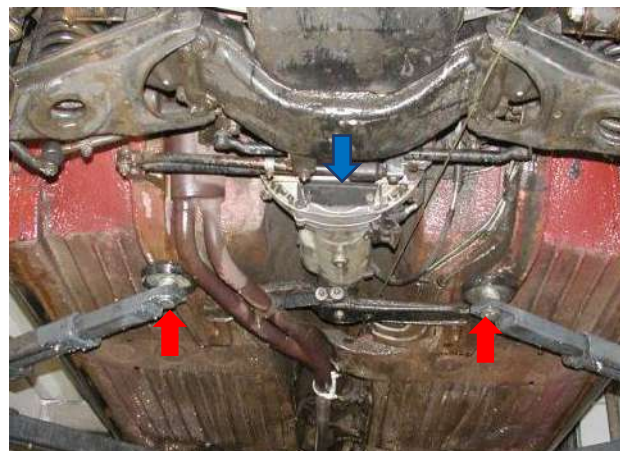
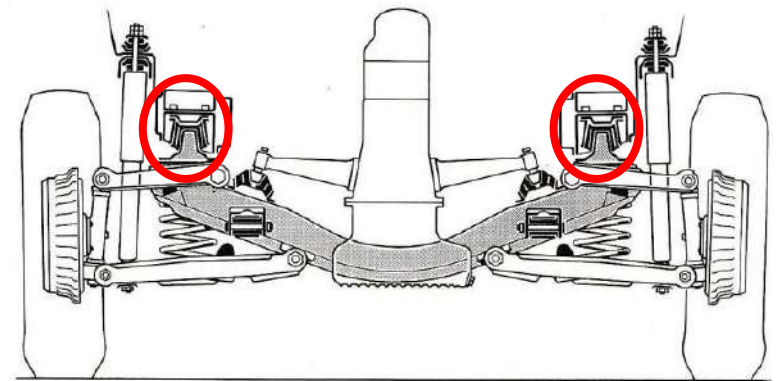
W111 220b/220SB Bj. 59-65 04.06.2023

Problematik Vorderachslager



HEBEBÜHNENSICHERUNG

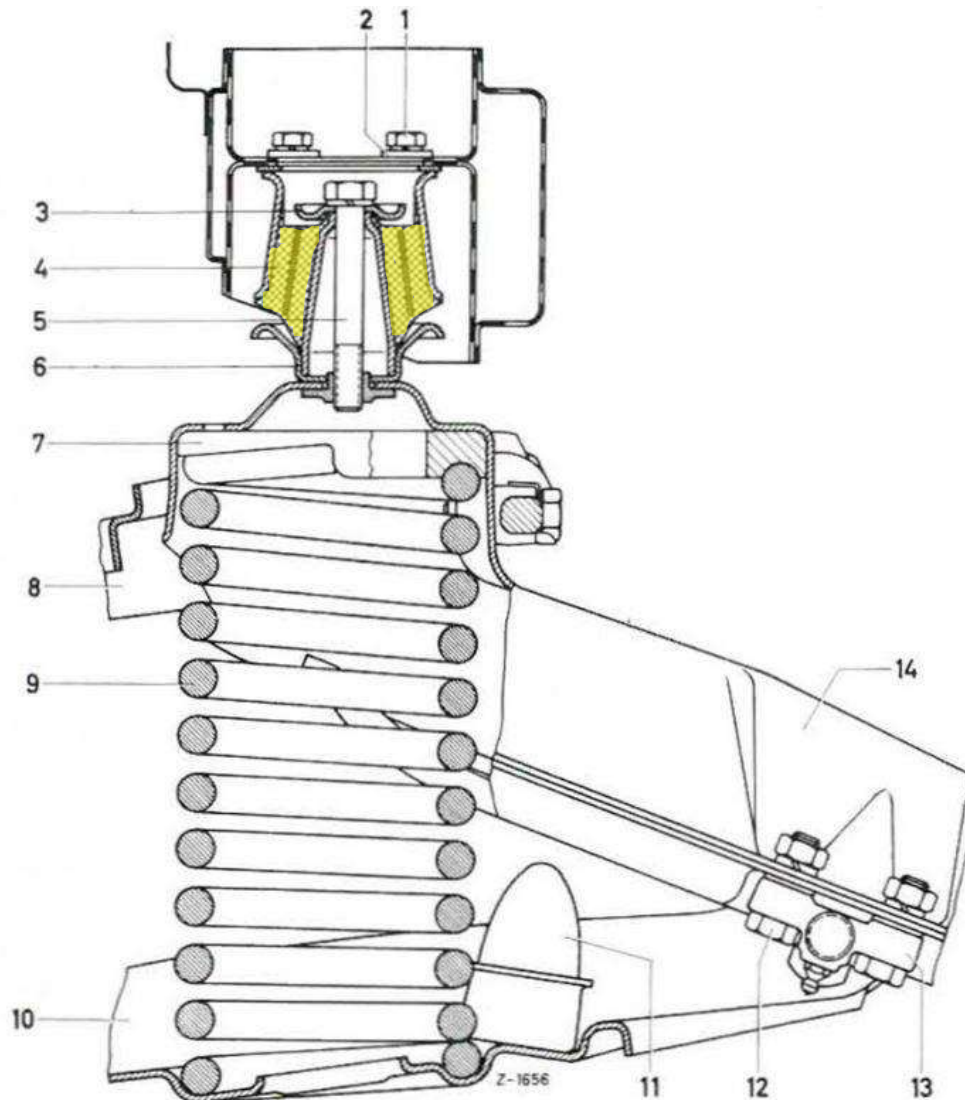
Der Fahrzeugkörper steht vorn über die Vorderachslager (O) auf dem vorderen Achsschemel (Vorderachse plus Motor)



Wird das Fahrzeug nun mit dem Wagenheber oder an einer Hebebühne am Wagenkörper gehoben (↑), dann werden die Vorderachslager auf Zug belastet und der Achsschemel kommt darin zu hängen (↓)

W111 220b/220SB Bj. 59-65 04.06.2023

Problematik Vorderachslager



HEBEBÜHNENSICHERUNG

Da das Vorderachslager (4) als ein rein auf Druckbelastung ausgelegtes Gummilager ist, kann es unter Zugbelastung reißen. Der vordere Achsschemel fällt tief dann in die Anschläge der Stoßdämpfer bzw. wird noch durch die Blattfedern zwischen Vorderachsträger und deren Lagerbock am Rahmen gehalten.

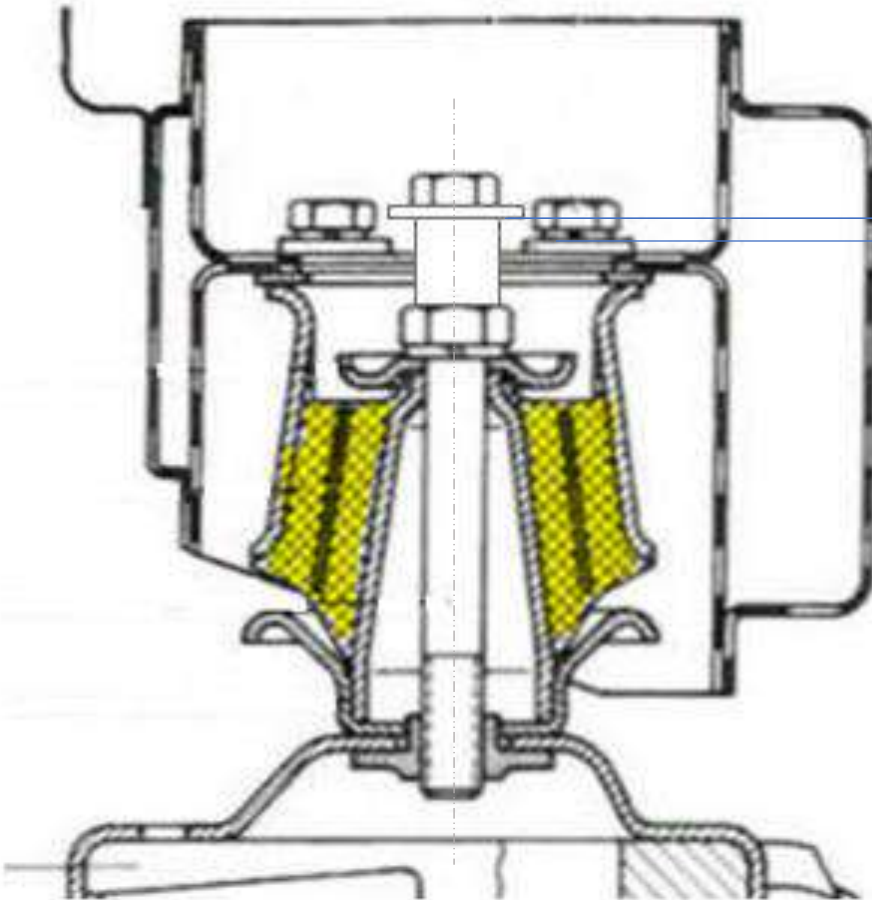
Beim Anheben auf der Bühne kann es dann zum Herausreißen des Gummibalges zwischen Vergaser und Sammler oder zu Kontakt Lüfter zum vorderen Träger kommen

Darstellung aus Werkstattbuch, Kapitel 33

W111 220b/220SB Bj. 59-65 04.06.2023

Abhilfe durch Hebenbühnensicherung

HEBEBÜHNENSICHERUNG



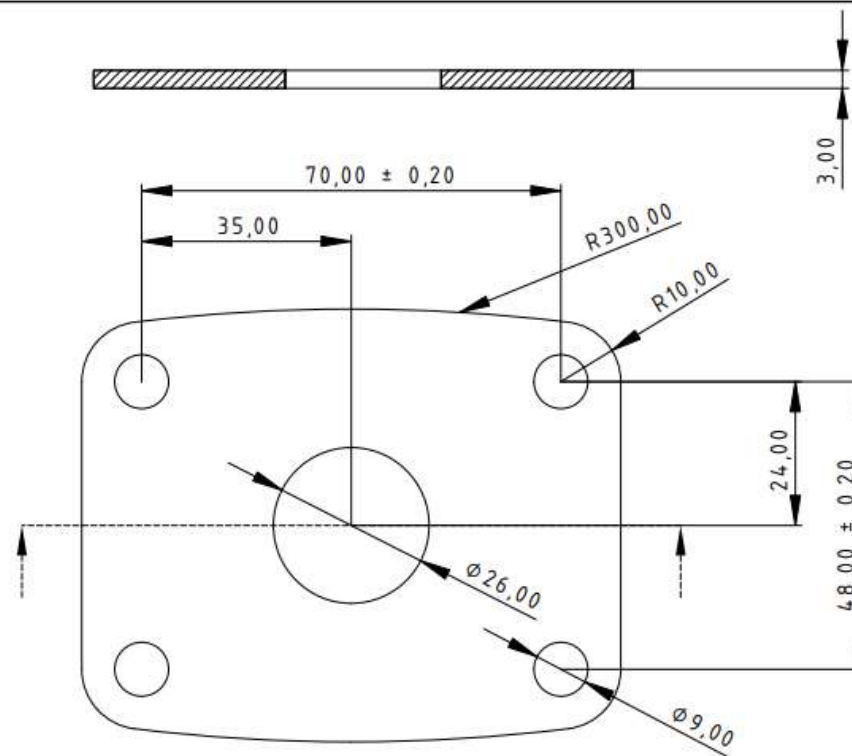
Verwendung eines Achssicherungsbolzens mit Grundplatte und Verriegelungsplatte

Begrenzte Zugbelastung des Vorderachslager
Höhe variiert toleranzbedingt, ggf. Scheiben
oder M10 Mutter unter der
Verriegelungsscheibe zum Einstellen der Höhe

W111 220b/220SB Bj. 59-65 04.06.2023

HEBEBÜHNENSICHERUNG

Abhilfe durch Hebenbühnensicherung



Material : 1.4305 oder vergleichbar
 graffrei
 Oberfläche : blank, Bohrungen
 und Kontur lasergeschnitten

Created by: U.Schulz	Title: Grundplatte	Size: A4	Sheet: 1/1	Scale: 1:1
Supplementary information: FreeCAD DRAWING		Part number: PN 20210314-1 Drawing no.: DN		
Date: 14.03.2021			Revision: REV A	



W111 220b/220SB Bj. 59-65 04.06.2023

Abhilfe durch Hebenbühnensicherung

Ausgeführte Form



**Achssicherungsbolzen
Grundplatte**

**Halteschraube
Verriegelungsplatte (Karosseriescheibe)
Befestigungsschrauben**

HEBEBÜHNENSICHERUNG



**Halteschraube
und Verriegelungsplatte mit M10 Mutter
darunter zum Einstellen der maximalen
Zugbelastung im Vorderachslager**

W111 220b/220SB Bj. 59-65 04.06.2023

Abhilfe durch Hebenbühnensicherung

Montage



**Motorraumsituation rechts
Demontage Luftfilter**

HEBEBÜHNENSICHERUNG



**Motorraumsituation links
Demontage Batterie**

W111 220b/220SB Bj. 59-65 04.06.2023

Abhilfe durch Hebenbühnensicherung

Montage am Beispiel linke Seite



Batterie entfernt

HEBEBÜHNENSICHERUNG



Schutzdeckel entfernt

W111 220b/220SB Bj. 59-65 04.06.2023

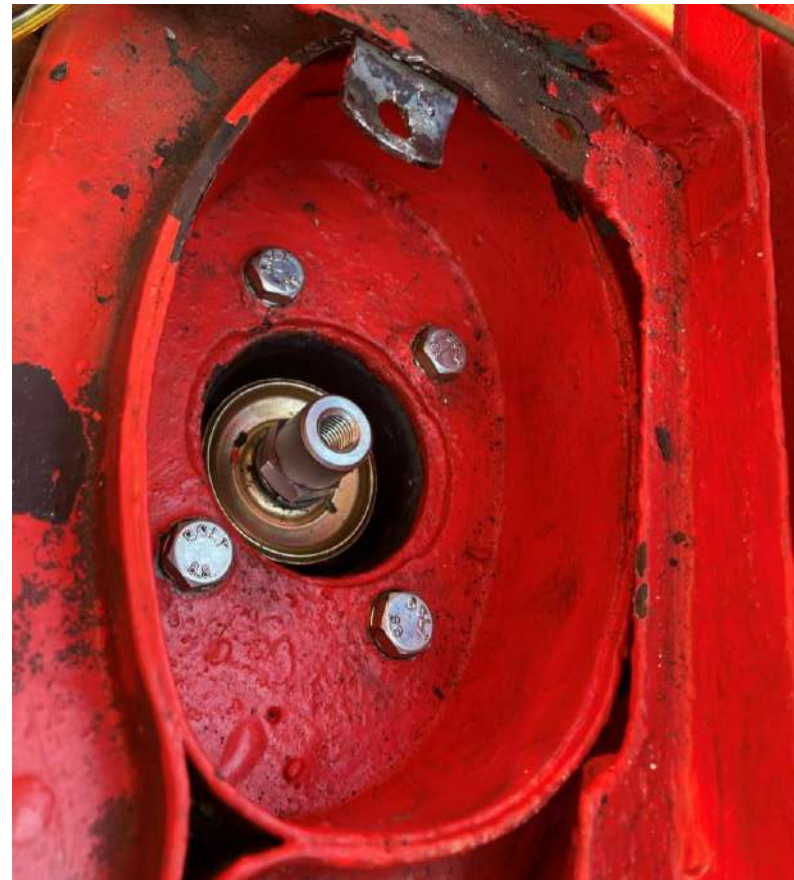
Abhilfe durch Hebenbühnensicherung

Montage am Beispiel linke Seite



Sechskantschraube M12x1,5 zur Befestigung des Vorderachslagers entfernen

HEBEBÜHNENSICHERUNG



**Achssicherungsbolzen verschraubt mit Federring , Anzug 50 Nm
Achtung: karosserieseitiges Gewinde auch Sauberkeit prüfen, ggf. reinigen und leicht fetten**

W111 220b/220SB Bj. 59-65 04.06.2023

HEBEBÜHNENSICHERUNG

Abhilfe durch Hebenbühnensicherung

Montage am Beispiel linke Seite



M8-Sechskantschrauben entfernen



**Grundplatte auflegen und mit M8 Schrauben befestigen,
Länge der Schrauben um Grundplattenstärke korrigiert
ca. 25 Nm.**

W111 220b/220SB Bj. 59-65 04.06.2023

HEBEBÜHNENSICHERUNG

Abhilfe durch Hebenbühnensicherung

Montage am Beispiel linke Seite



Verriegelungsplatte mit Halterscharube und darunterliegender M10 Mutter verbaut.

Freigang ca. 14-15 mm

Rechte Fahrzeugseite analog

W111 220b/220SB Bj. 59-65 04.06.2023

HEBEBÜHNENSICHERUNG

Abhilfe durch Hebenbühnensicherung

Montage am Beispiel linke Seite



Überprüfung : Fahrzeug links und rechts aufgebockt=> Verriegelung im Anschlag,
Achsschemel sackt um max. 15 mm durch.