

W111 - Frigiking Kühlermeister Kondenswasserschläuche

Post by "MitchE" of Mar 22nd 2018, 9:04 am

Hallo miteinander,

ich hab nen 220Sb in Amerika-Exportausführung mit eingebauter Frigiking Kühlermeister. So rustikal wie die aussieht wurde die wahrscheinlich Nachgerüstet.

Bei der letzten Fahrt hab ich festgestellt, dass das Kondenswasser hinten aus der Anlage einfach direkt in den Fußraum tropft - ganz Böse. Dabei habe ich Reste von Schläuchen dort entdeckt, wo das Wasser raustropft. Also bin ich losgezogen und hab mir passende Schläuch besorgt um das Wasser nach außen abzuleiten.

Nun folgendes Problem: Wo zur Hölle sollen diese beiden Schläuche (Auslässe an Beifahrer- und Fahrerseite) nach draußen gehen? Ich hab keine passende Durchführung gefunden. Meine erste Idee war Beide mittels T-Stück zusammenzuführen und bei der Durchführung der Abdeckplatte (Lenkungsdurchführung) durchzugehen. Nur befürchte ich, dass es mir den Schlauch irgendwann mal ums Gaspedal wickelt...

Bei der Restaurierung wurden die Bodenteppiche eingeklebt 🤢 und jetzt darf ich den ganzen Mist rausreißen auf der Suche nach den Ablauflöchern 😭 .

Kann vielleicht jemand Fotos von der Schlauchführung machen, der die selbige Klima hat?

Vielen Dank und Gruß,

Michael

Post by "HaWa" of Mar 22nd 2018, 1:35 pm

Hallo Michael,

Wenn der Teppichkleber die Löcher nicht anders verschlossen hat müsstest du sie fühlen können.

Oder den Tunnel von unten betrachten und fündig werden.

Gruß HaWA

Post by "MitchE" of Mar 22nd 2018, 11:01 pm

Hallo Hawa,

die Idee hatte ich auch schon, trotzdem Danke dafür. Leider hab ich keine Ahnung wo die grob sein könnten zum ertasten. Zusätzlich sind um den Tunnel rum noch dicke (1,5-2cm) Isolationsmatten unter den Teppich geklebt. Darunter befindet sich dann auch nochmal ein ganz komischer Stoff mit Gumminoppen alle 1 cm. Sowas hab ich noch nicht gesehen. Irgendwer war da richtig gründlich! Sehr verdächtig.

Drunterlegen und von unten schauen wird wohl die einzige Alternative zu Referenz-Fotos sein. Mal sehen wann ich das schaffe meinen Bauch einzuziehen und da drunter zu kriechen.

Gruß,

Michael

Post by "Wuff_6.3" of Jun 3rd 2018, 12:09 am

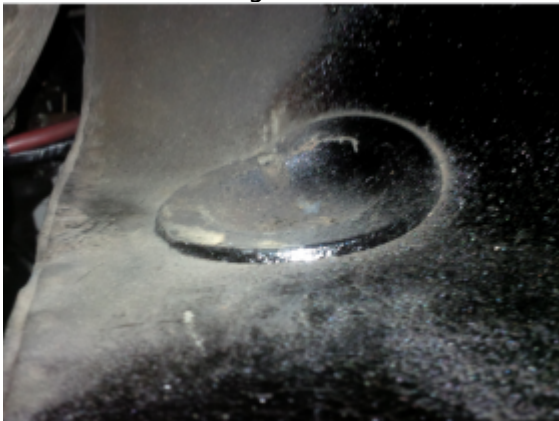
Ich hab die Schlaueche durch die Bohrungen gefuehrt, die normalerweise die Verstrebungen Kardantunnel - Armaturen Brett tragen. Die Streben mussten raus, weil im Weg fuer die Klima.

Post by "MitchE" of Jun 3rd 2018, 2:01 pm

Danke Tom,

das hatte ich auch schon mal irgendwo in einer Floskel mal gelesen. Nur hatte ich die Durchfuehrungen bei mir nie gefunden.

Als ich die Kiste gestern auf der Hebebuehne hatte, hab ich mir den Kardantunnel mal von gen gesucht. Fündig wurde ich auf der Beifahrerseite einer richtig großen Durchfuehrung:



Wofür auch immer die mal vorgesehen war, meiner

Ansicht nach zu groß für die Verstrebungen Kardantunnel - Armaturen Brett, und außerdem nur auf der Beifahrerseite...

Ich werde die beiden Kondenswasserschläuche mittels T-Stück zusammenführen und auf der Beifahrerseite durch die riesige Durchfuehrung ablaufen lassen.

Grüße,

Michael

Post by "Wuff_6.3" of Jun 3rd 2018, 4:55 pm

Ja Michael, vielleicht gab es diese Streben nur ab einem bestimmten Baujahr, sozusagen als Modellpflege. Meiner ist ja von 1972.

Die Klappe, die du da gefunden hast, ist vermutlich die Wartungsoeffnung fuer den Hubmagnet bei Automatikgetriebe.