

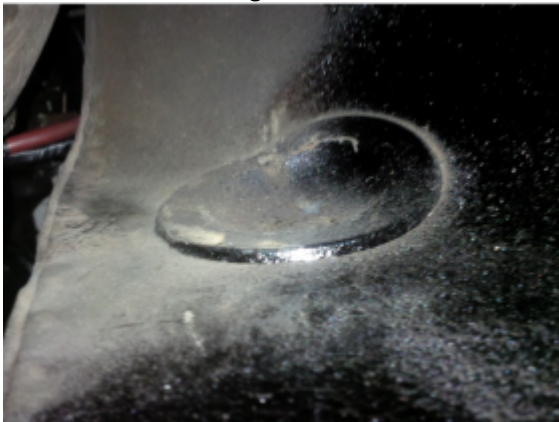
W111 - FrigiKing Kühlermeister Kondenswasserschläuche

Post by "MitchE" of Jun 3rd 2018, 2:01 pm

Danke Tom,

das hatte ich auch schon mal irgendwo in einer Floskel mal gelesen. Nur hatte ich die Durchführungen bei mir nie gefunden.

Als ich die Kiste gestern auf der Hebebühne hatte, hab ich mir den Kardantunnel mal von oben gesucht. Fündig wurde ich auf der Beifahrerseite einer richtig großen Durchführung:



Wofür auch immer die mal vorgesehen war, meiner

Ansicht nach zu groß für die Verstrebungen Kardantunnel - Armaturenbrett, und außerdem nur auf der Beifahrerseite...

Ich werde die beiden Kondenswasserschläuche mittels T-Stück zusammenführen und auf der Beifahrerseite durch die riesige Durchführung ablaufen lassen.

Grüße,

Michael